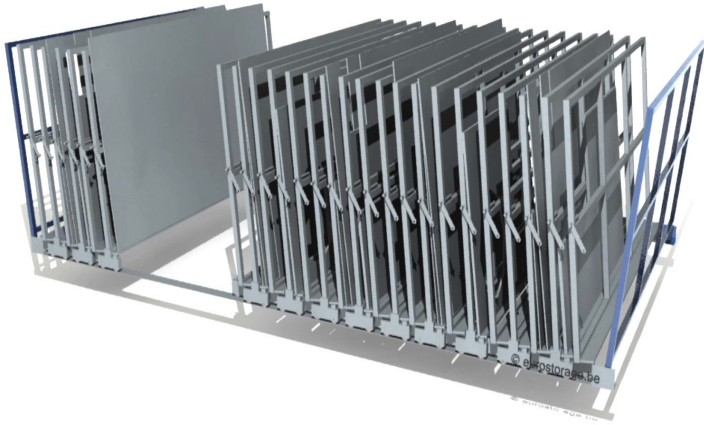


STOCKAGE COMPACT, STRUCTURE CLAIRE

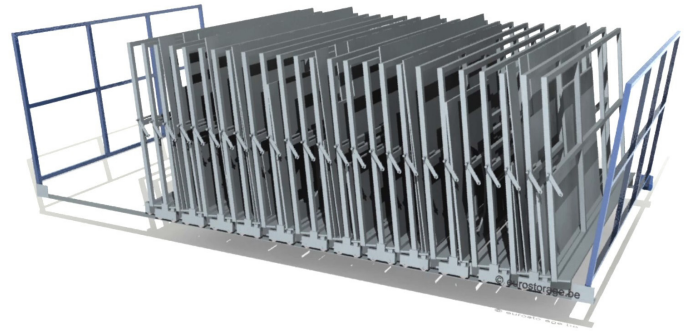
TIROIRS COULISSANTS FACILE

1 SEULE PERSONNE NÉCESSAIRE

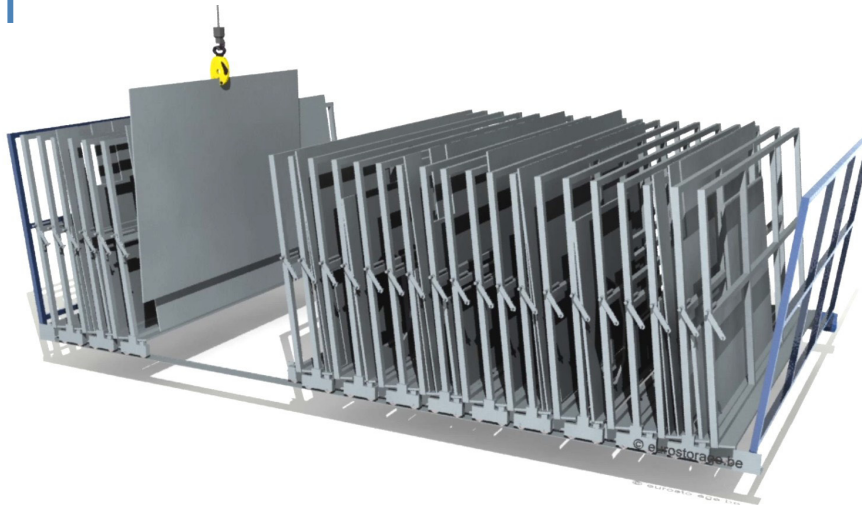
RACK À TÔLES MOBILE: MANUELLE



TIROIRS COULISSANTS
CHAQUE TÔLE TOUT DE SUITE DISPONIBLE



COULOIR POUR CHARGEMENT FACILE
AVEC LE PONT



STRUCTURE
COMPACTE

RACK À TÔLES MOBILE: MANUELLE

Dimensions de la tôle	Type	Pied de pose	Capacité du tiroir	Nombre de tiroirs	Largeur du rayonnage
2000 x 1000 mm	Modèle léger	65 mm	500 kg	6-25 tiroirs	1670 - 4425 mm
2500 x 1250 mm	Modèle léger	65 mm	400 kg	6-25 tiroirs	1670 - 4425 mm
3000 x 1500 mm	Modèle léger	65 mm	300 kg	6-25 tiroirs	1670 - 4425 mm
2000 x 1000 mm	Modèle lourd	140 mm	2500 kg	6-25 tiroirs	2210 - 6675 mm
2500 x 1250 mm	Modèle lourd	140 mm	2500 kg	6-25 tiroirs	2210 - 6675 mm
3000 x 1500 mm	Modèle lourd	140 mm	2500 kg	6-25 tiroirs	2210 - 6675 mm
4000 x 2000 mm	Modèle lourd	140 mm	2500 kg	6-25 tiroirs	2210 - 6675 mm